



ACHTUNG:

STRASSENPOLIZEILICHE MITTEILUNG

Im Rahmen des IRONMAN 70.3 in Zell am See-Kaprun kommt es nur am Sonntag zu großräumigen Straßensperren.

NIGHTRUN Zell am See-Kaprun
 Freitag, 30.08.2024, Start 17:30 Uhr
B 311 JEDERZEIT BEFAHRBAR

IRONKIDS Zell am See-Kaprun
 Samstag, 31.08.2024, Start 13:00 Uhr
B 311 JEDERZEIT BEFAHRBAR

Sperre zwischen 17:30 und 19:00 Uhr
 in Zell am See:

Sperre zwischen 12:30 und 16:00 Uhr
 in Zell am See:

Betroffene Straßen: Anton-Wallner-Straße – Saalfeldner Straße ab Kreuzung Seegasse bis Kreuzung Strubergasse Unterführung – Sebastian-Hörl-Straße – Esplanade bis ca. Höhe Seewirt

Betroffene Straßen: Anton-Wallner-Straße – Saalfeldner Straße ab Kreuzung Seegasse bis Parkhaus – Strubergasse – Esplanade bis Seevilla Freiberg – Unterführung Parkhaus – Sebastian-Hörl-Straße – Kirchgasse – Bahnhofstraße

HOTSPOTS FÜR ZUSEHERINNEN UND ZUSEHER:

- Schwimmstart: Strandbad Schüttdorf und Wechselzone
- Seepromenade, Wechselzone Alois Latini Station
- Zieleinlauf und Innenstadt Zell am See
- Ortsdurchfahrt Bruck (beim Lukashansl) – hier kommen die Fahrer zweimal vorbei
- Ortsdurchfahrt Dienten mit Labestation
- Ortseinfahrt Maria Alm
- Anstieg direkt vor dem Filzensattel (höchster Punkt)
- Anstieg Gerling Wirt
- Ortsdurchfahrt Maishofen
- Durchfahrt Zell am See
- Kaprun vor dem Kaufhaus Neumair
- Burg Kaprun mit kurzem Anstieg
- Labestation Thumersbach, Wendepunkt der Laufstrecke

der hashtag: #zellamseekaprun

VIELEN DANK



IRONMAN 70.3 Zell am See-Kaprun, Sonntag, 01.09.2024, Start 11:00 Uhr

Straßensperrzeiten wegen des RADRENNENS zwischen 11:00 und 17:05 Uhr

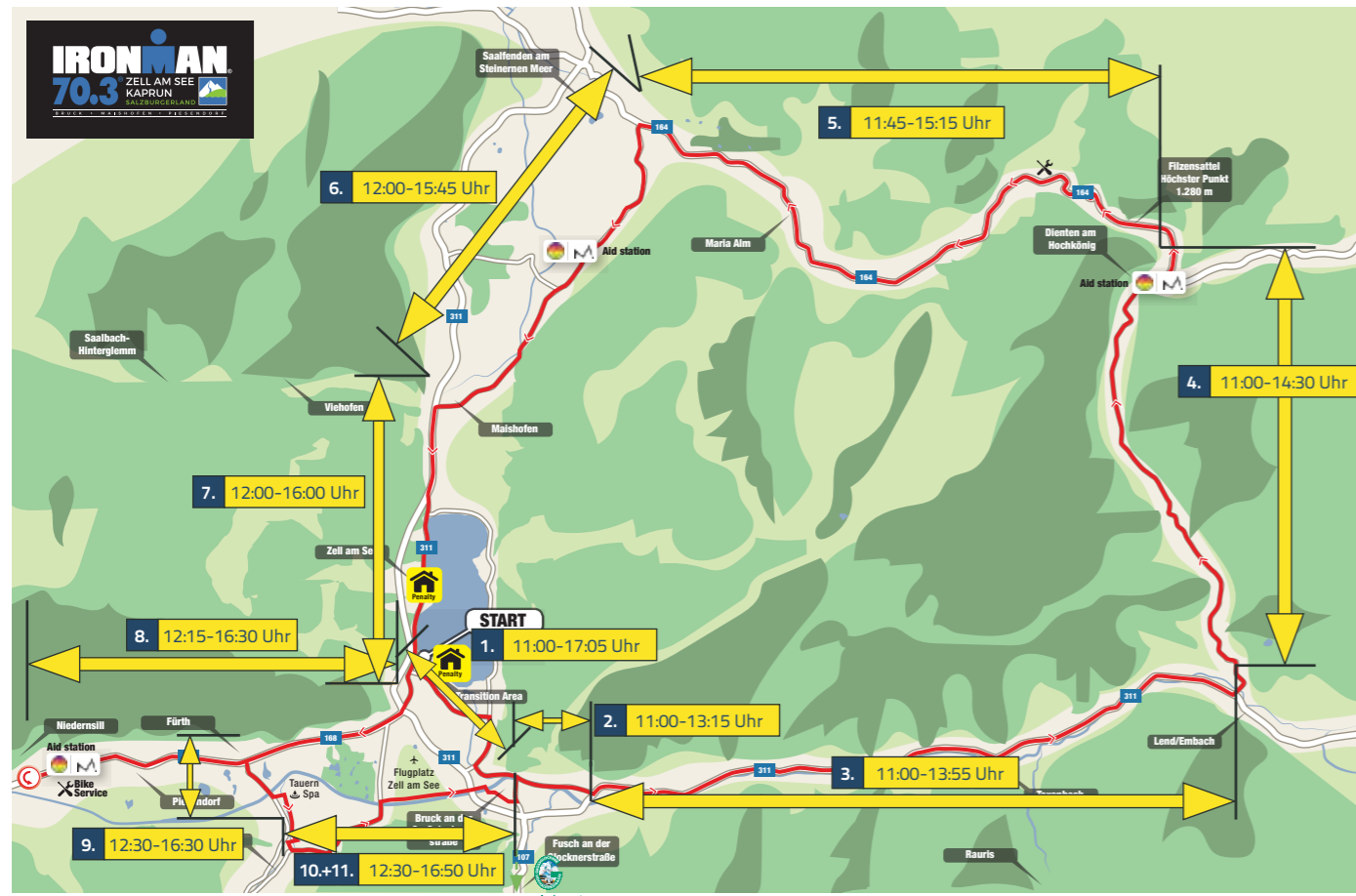
Nr.	Betroffener Straßenzug	Sperrzeit		Dauer
		Von	Bis	
1.	Sportplatzstraße, Karl-Vogt-Straße, Thomas-Bernhard-Weg, L247, Seeuferstraße ab Fischhorn bis L247 Zeller Straße auf Höhe „Lukashansl“	11:00	17:05	6:05 h
2.	L 257 Zeller Straße ab „Lukashansl“ bis Knoten Bruck/Ost - Auffahrt B 311 Pinzgauer Straße	11:00	13:15	2:15 h
3.	Knoten Bruck/Ost - B 311 Pinzgauer Straße bis B 311 Taxenbach - Anschlussstelle Embach/Dienten	11:00	13:55	2:55 h
4.	L 216 von Anschlussstelle Taxenbach/Embach-Dienten bis Kreuzung mit B 164 Hochkönigstraße	11:00	14:30	3:30 h
5.	B 164 Dienten ab Kreuzung mit der L 216 über Maria Alm bis Saalfelden - Anschlussstelle Letting/Bsuch/Gerling	11:45	15:15	3:30 h
6.	Von Kreuzung B 164 Hochkönigstraße und Abzweigung Hof/Deuting/Gerling/Schloss Kammer bis Auffahrt B 311 Maishofen	12:00	15:45	3:45 h
7.	B 311 ab Maishofen bis Nordeinfahrt Zell am See und weiter bis Schütteldorf Kreuzung B 168 (Hotel Latini)	12:00	16:00	4:00 h
8.	B 168 Piesendorf bis Zell am See Kreuz. B 168 (Hotel Latini)	12:15	16:30	4:15 h
9.	L 215 von Kreisverkehr Fürth Kaprun bis Kreuzung Sigmund-Thun-Straße/Schlossstraße	12:30	16:30	4:00 h
10.	Von Kreuzung Sigmund-Thun-Straße/Schlossstraße über die Salzach und rechts ab auf die Salzachuferstraße zur Kreuzung Gewerbestraße.	12:30	16:50	4:20 h
11.	Von Kreuzung Gewerbestraße/Salzachuferstraße über Kaprunerstraße/Krösenbachstraße/Glocknerstraße bis Kreuzung Glocknerstraße/L 257 Zeller Straße („Lukashansl“)	12:30	16:50	4:20 h
	B311-Schmittentunnel	12:15	16:15	4:00 h

Straßensperrzeiten wegen des LAUFES zwischen 13:30 und 20:00 Uhr

In Zell am See	
Sperre der Seespitzstraße zwischen Jugendherberge und Eisenbahn	
Sperre der Seepromenade für den Radfahrverkehr im Bereich zwischen Seespitz und Krankenhaus	
Halbseitige Sperre der Thumersbacher Landesstraße zwischen Krankenhaus und Thumersbach von 11:00 bis 20:00 Uhr.	
Sperre der Straßenzüge Strubergasse Unterführung - Saalfeldner Straße - Sebastian-Hörl-Gasse - Anton-Wallner-Straße - Turmgasse	
Salzmannstraße zwischen Seegasse und Seehofgasse	

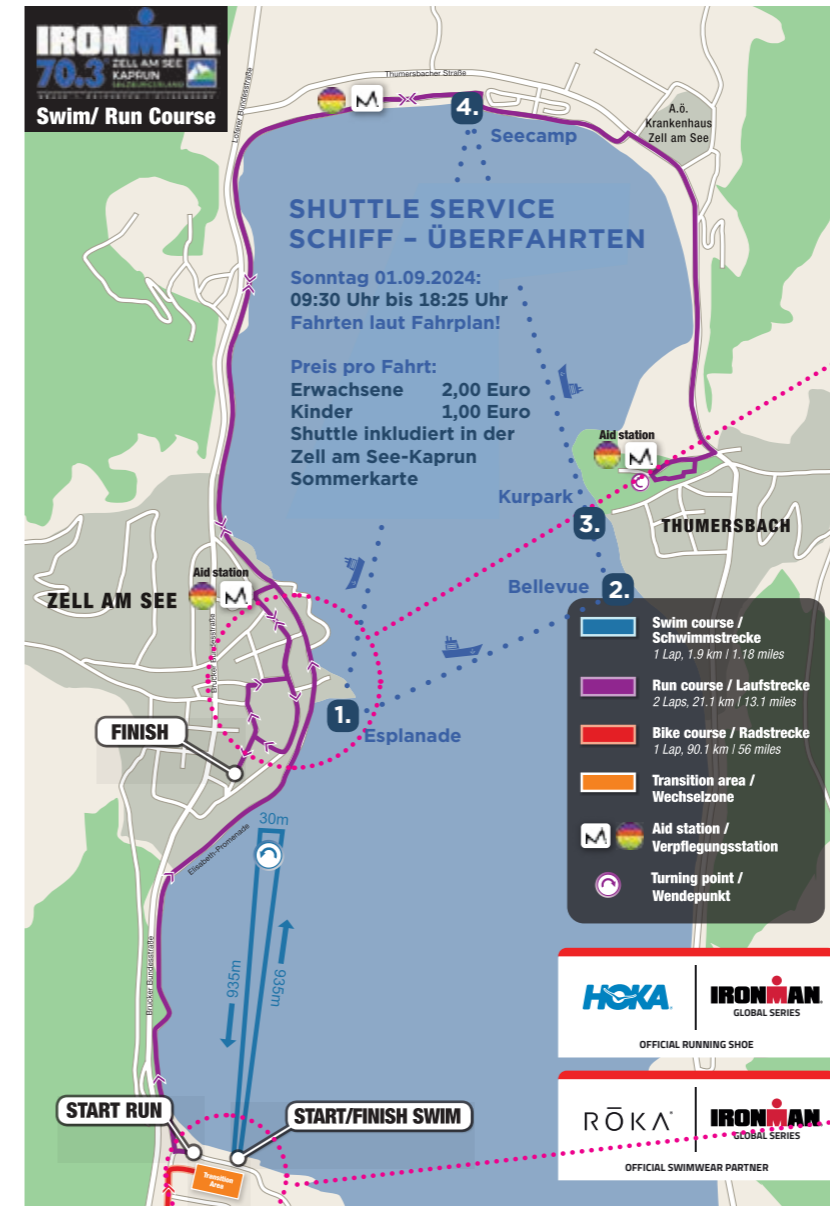
Bei Fragen wenden Sie sich bitte per Mail an:

ok-zell@100percent-sport.de oder an die Hotline 06542/770-39 | Infos: www.zellamsee-kaprun.com/ironman



SCHWIMMEN und LAUFEN

Sonntag zwischen 13:30 und 20:00 Uhr in Zell am See



GRATIS SHUTTLE FÜR ALLE

PINZGAUBAHN:

Zell am See - Niedersill - Zell am See

Samstag: Laut Fahrplan zwischen Zell am See und Niedersill

Sonntag: Laut Fahrplan zwischen 08:00 und 21:00 Uhr zwischen Zell am See und Niedersill

POSTBUS:

Zell am See - Kaprun - Thumersbach - Piesendorf, Maishofen und Bruck

Samstag: Im Rahmen des Fahrplans die SVV Linien 70, 71 und 660

Sonntag: Im Rahmen des Fahrplans zwischen 08:00 Uhr und 19:00 Uhr die SVV Linien 70, 71, 640 bis 680 (keine Fahrt möglich in der Rennzeit von 11:00 bis 16:30 Uhr)

INFORMATION DER GROSSGLOCKNER HOCHALPENSTRASSE

Am 1. September 2024 kommt es aufgrund des „IRONMAN 70.3 in ZELL AM SEE-KAPRUN“ zu Einschränkungen auf den Zufahrtsstraßen zur Großglockner Hochalpenstraße.

EMPFEHLUNG: Sonntag, 1. September 2024: Zufahrt von Lend bis 11:00 Uhr und ab 13:55 Uhr möglich. Zufahrt von Piesendorf-Walchen bis 12:15 Uhr und ab 16:30 Uhr möglich. Zufahrt von Saalfelden bis 12:00 Uhr und ab 16:00 Uhr möglich. Die Kassenstelle in Ferleiten/Fusch hat bereits ab 06:00 Uhr früh geöffnet. Die Zufahrt von Zell am See Schütteldorf über die B 311 ist uneingeschränkt möglich. Bei einem zeitigen Aufbruch steht einem Besuch der Großglockner Hochalpenstraße nichts im Wege. Weitere Infos über Ausstellungen, Themenwege, kostenlose Führungen, etc. in der Erlebniswelt Großglockner Hochalpenstraße unter www.grossglockner.at

